

J.P.
F.www
%bibdigital/
DFF0F&FFEE#
WX_ fF0FF091/sea
X@391/search=XMLJRW
JLPGC&_0938f#&JKZ=
vX_ fF0F00search=XMLJRW
JKZ=&%ULPGCbibdigital/
EE#>0(mdC)1FFF0938f#&JKZ=
<MLJAcademic Search Elite78English Poetry
PGCfF0FF.www.URL.01F0F&FFEE#&DJVu%
:&%bibdigital/X@391/search=ULPGCXMLJRWX_ fF
mic 001F0F&FFEE#>ULPGC1FF(mdC)F&0938f#&JKZ=
D3=XMLJRWX_ fF0FF091/search=ULPGCXMLJRWX_ fF
%bibdigital/X@391/search=XMLJRWX_ fF0FF091/s
>01FFF0#ULPGC&_0938f#&JKZ=&%bibdigital/
_ fF0F00=search: academic 001F0F&FFEE#>01FFF091/s
%bibdigital/X@391/search=XMLJRWX_ fF0FF091/s
938f#&JKZ=&%bibdigital/X@391/search=
01F0F&FFEE#>01FFF0#ULPGC&_0938f#&JKZ=
ch=XMLJRWX_ fF0F00search= acad
#&JK7-...

BIBLIOTECA DIGITAL

UNIVERSIDAD DE
LAS PALMAS DE GRAN CANARIA

BIBLIOTECA DIGITAL

Dentro del proyecto de la ULPGC para transformarse en la universidad canaria del siglo XXI, tiene especial relevancia el uso de las tecnologías de la información (TI). En dicho ámbito se mueve la Biblioteca Universitaria, como proveedora de recursos de información y documentación esenciales para el estudio, la docencia y la investigación. Por ello, hemos creado una extensión de la misma, denominada **Biblioteca Digital de la ULPGC**, destinada a proveer de todo tipo de documentación e información científica en línea y a texto completo a la Comunidad Universitaria.

En este nuevo portal, cualquier alumno, profesor o investigador, podrá acceder a recursos de diverso género –siempre sobre materias científicas que se imparten y estudian en nuestra Universidad– con la característica común de que se encuentran a texto completo en línea para su visualización e impresión.

Los recursos existentes, debido a razones de propiedad intelectual, sólo pueden ser consultados, en los casos que se indique, desde ordenadores pertenecientes a la Universidad de Las Palmas de Gran Canaria. En otros casos, podrá consultarse libremente la documentación sin restricciones desde cualquier ordenador remoto. En ambos casos, el acceso es posible en formatos electrónicos de uso extendido y alta calidad: HTML, XML, PDF y DjVu.





Presentación
Instrucciones
Bases de Datos
Revistas
Monografías e Informes
Tesis Doctorales
Memoria Digital de Canarias (mdC)
Novedades



TODA ESTA DOCUMENTACIÓN SE ESTRUCTURA EN CUATRO GRANDES APARTADOS:

1 BASES DE DATOS.

Que incorpora, entre otros, acceso a recursos completos de jurisprudencia y legislación, como *Aranzadi*; documentos antiguos, *Admyte*; literarios, como el *Teatro español del siglo de oro* o *English Poetry Plus*; referencias a texto completo de más de 1300 revistas científicas con *Academic Search Elite*, etc.

2 REVISTAS.

Permite consultar revistas científicas electrónicas suministradas por grandes distribuidores como Ebsco, Elsevier, Emerald y Wiley, en total más de 1000 títulos, conjuntamente con otras muchas disponibles en diversos servidores externos.

3 MONOGRAFÍAS E INFORMES.

Recoge tanto documentación elaborada por la propia ULPGC, como enlaces a recursos científicos externos sobre materias que se estudian e investigan en nuestra Universidad.

4 TESIS DOCTORALES Y PFCS.

Digitalización de las tesis doctorales y proyectos fin de carrera leídos en nuestra Universidad en formato PDF.

A ellos hay que añadir un quinto apartado que por su especial significación merece tratamiento aparte.

Se trata de la Memoria Digital de Canarias (mdC), destinado a reunir todo tipo de documentación significativa producida en Canarias, sobre nuestro Archipiélago o realizada por los naturales de las Islas en forma de textos, imágenes, audio o vídeo.

Toda esta documentación estará en constante proceso de ampliación y mejora, con lo cual recomendamos visitar con frecuencia la sección de Novedades, a fin de estar al corriente de las últimas actualizaciones en cada uno de los apartados.

<http://bdigital.ulpgc.es>



es
WWW
http: WWW

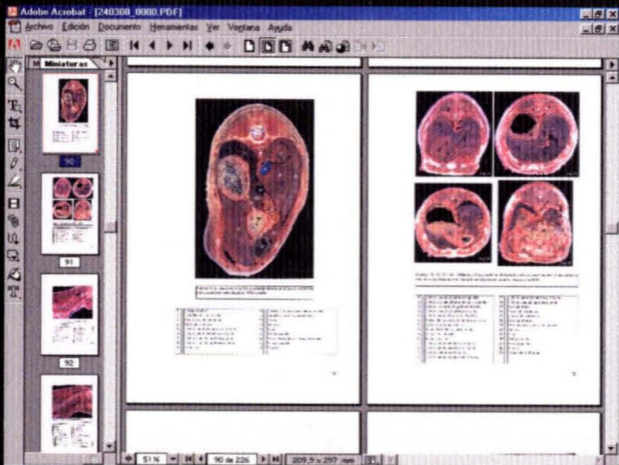
DE LAS PALMAS DE GRAN CANARIA

BIBLIOTECA

ULPGC

DIGITAL





ScienceDirect Web Editions - Ecological Modelling - List of Issues - Microsoft Internet Explorer

Home Journals Account Help

Ecological Modelling

Copyright © 2002 Elsevier Science B.V. All rights reserved.

Welcome to this journal in ScienceDirect Web Editions. If you are interested in more than 12 months' access, check whether your institute has signed up to [ScienceDirect](#)

[Volumes 151 - 158](#)
[Volumes 141 - 150](#)

[Volume 150, Issue 3](#), Pages 211-313 (1 May 2002)
[Volume 150, Issues 1-2](#), Pages 1-209 (15 April 2002)
[Volume 149, Issue 3](#), Pages 213-320 (1 April 2002)
[Volume 149, Issues 1-2](#), Pages 1-211 (15 March 2002)
[Volume 148, Issue 3](#), Pages 213-316 (1 March 2002)
[Volume 148, Issue 2](#), Pages 111-212 (15 February 2002)
[Volume 148, Issue 1](#), Pages 1-109 (1 February 2002)
[Volume 147, Issue 3](#), Pages 199-314 (30 January 2002)
[Volume 147, Issue 2](#), Pages 105-197 (15 January 2002)
[Volume 147, Issue 1](#), Pages 1-104 (1 January 2002)

[Journal Publisher Website](#)
[Information for Authors](#)

PCI Full Text Article results

[now search](#) [refine search](#) [search history](#) [selected records](#) [browse](#) [search journal titles](#)

Select the records you would page.

By searching on: **Keywords**
 PCI FT has found: **4 full text**

1. Title:
 Article ID:
 Journal Section(s):
 Citation:
 Alternative Title(s):
 Journal Subject:
 view full text

2. Title:
 Author:
 Co-author(s):

Mañana.
 A TALE OF THE CANARY ISLANDS.

añana, Anita; yes, yes, I will do it mañana."
 Ah, Rodrigo, thou hast said it so often. And yet to-mor-
 es and goes and it is not done."
 This time it shall be so, my soul," answered Rodrigo drow

<http://bdigital.ulpgc.es>



UNIVERSIDAD DE
LAS PALMAS DE GRAN CANARIA

BIBLIOTECA

ULPGC



UNIVERSITARIA

Edificio Central de la Biblioteca Universitaria
Campus Universitario de Tafira
35017 Las Palmas de Gran Canaria.
Teléfono: 928 457 249 · Fax: 928 457 248
E-mail: sdd@ulpgc.es