

# EVENTOS

XIX WORKSHOP REBIUN DE PROYECTOS  
DIGITALES

2022

# e

**Contenidos en 360°.**

**Integración en repositorios para ofrecer información multivalor**



crue

Universidades  
Españolas

Red de Bibliotecas  
REBIUN

# Contenidos en 360°

*Integración en repositorios  
para ofrecer información  
multivalor*



**Víctor Macías** Biblioteca ULPGC & **Alejandro Melián** NTCanarias  
XIX Workshop de proyectos digitales REBIUN 2022





# Planteamiento

- Crecimiento y cambio conlleva otras necesidades
- Nuevas necesidades conlleva ofrecer más servicios
- Más servicios conlleva reorganizar para dar acceso a contenidos alternativos





# Acceso polivalente

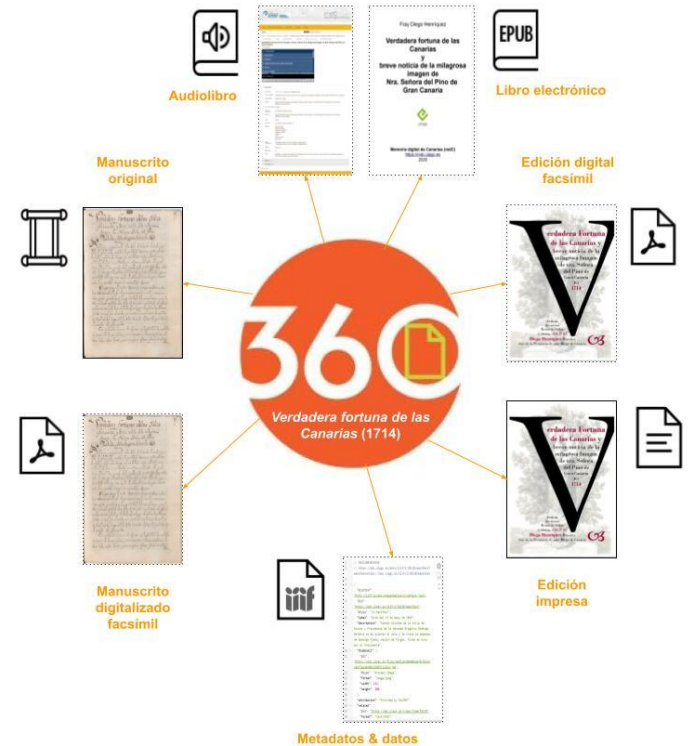
- Investigación
  - Especialistas
  - Público en general
- Docencia
  - Profesores
  - Alumnos

The screenshot shows the website interface for the 'Biblioteca Musicológica Lothar Siemens'. At the top, there is a navigation menu with links for 'INICIO', 'PRESENTACIÓN', 'MÚSICA', 'MUSICOLOGÍA', 'LOTHAR SIEMENS', 'MULTIMEDIA', and 'CREDITOS'. The main header features a large image of Lothar Siemens and the text 'BIBLIOTECA MUSICOLOGICA LOTHAR SIEMENS'. Below this is a search bar with the text 'BUSCADOR' and a search button. A dropdown menu for 'BÚSQUEDA AVANZADA' is visible. The main content area is titled 'LA BIBLIOTECA LOTHAR SIEMENS' and includes a 'BIBLIOGRAFÍA' section with a profile picture of Lothar Siemens and a brief biography. A 'MÁS INFORMACIÓN' button is located below the biography. At the bottom, there is a 'CLASIFICACIÓN' section with a grid of categories: 'EDICIONES DE MÚSICA ANTIGUA', 'ARTÍCULOS', 'EDICIONES DE TEXTOS TÉCNICOS', 'FOTOGRAFÍAS', 'ESCRITOS MUSICALES', 'RESÉNAS', 'LIBROS', and 'TESIS'. The footer contains 'CONTACTO' information, '¿QUÉ ES MDC?' and 'ENLACES' sections, and 'SIGUENOS' social media icons.



# Documentación 360º

- Manuscrito
- Manuscrito digital
- Impreso papel
- Impreso digital
- Audiolibro
- Libro electrónico
- Metadatos
- Datos
- Exposiciones virtuales



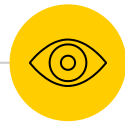
### Verdadera fortuna de las Canarias y breve noticia de la milagrosa imagen de Nra. Señora del Pino de Gran Canaria

Título	Verdadera fortuna de las Canarias y breve noticia de la milagrosa imagen de Nra. Señora del Pino de Gran Canaria
Autoría	Henríquez, Diego
Fecha	2014
Materias	Virgen María ; Virgen del Pino ; Devoción mariana ; Religión católica ; Historia ; Culto ; Gran Canaria ; Canarias
Colección	Memoria Digital de Canarias - Multimedia

Acceder



**Manuscrito digitalizado  
facsimil**



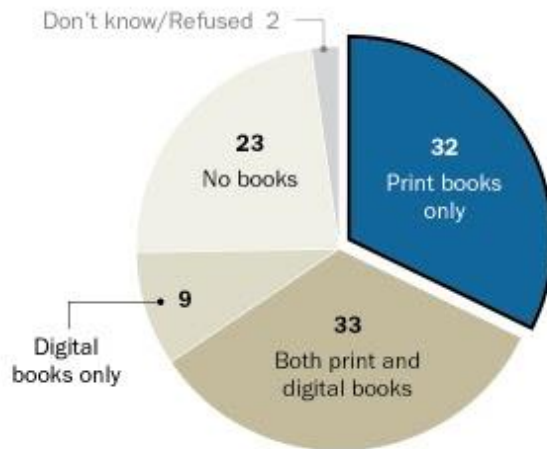


# Consulta multidispositivo

- *Mobile first* ↑↑
- eReader ↑
- Tablet as ↑
- Smart TV ↑
- Ordenador ↓

## A third of Americans say they read both print and digital books in the past year

*% of U.S. adults who say they have read in the previous 12 months*



Note: The "digital books" category includes both e-books and audiobooks.

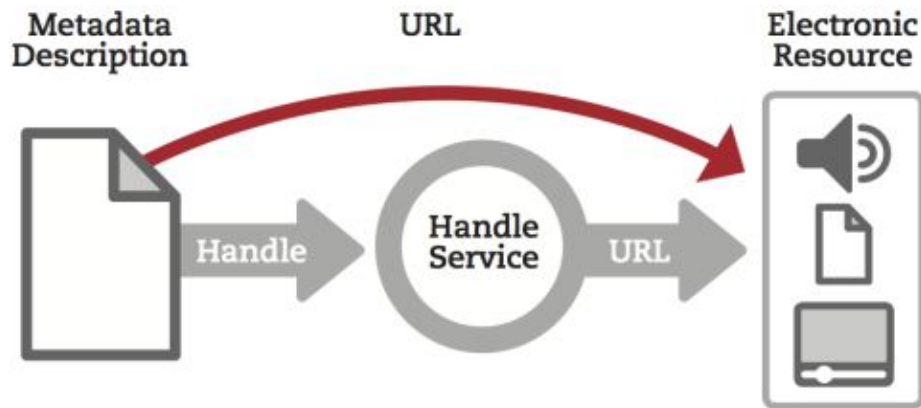
Source: Survey conducted Jan. 25-Feb. 8, 2021.

PEW RESEARCH CENTER



# CONtenidos

- Pertinentes
- Usables
- Accesibles
- Persistentes







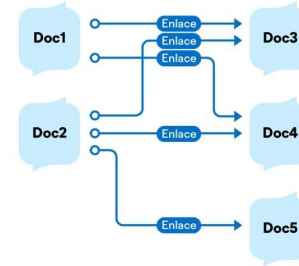
# Semantizar (humanizar)

- Entidades
- Semantizar
- Poco generalizadas

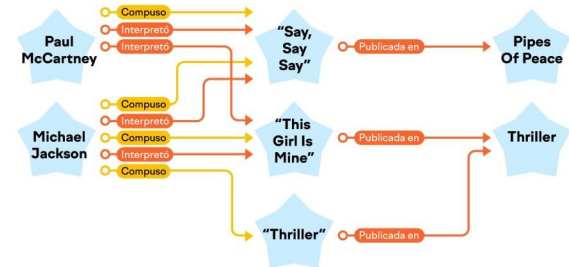
## Web Tradicional vs Web Semántica



### Web Tradicional



### Web Semántica





# Vincular

- Puntos de acceso
- Autoridades (URI)
- Sistemas modulares
- Datasets propios

Subject ▼  
The topic of the resource.  
dcterms:subject

+ Add value

Place ▼  
Spatial characteristics of the resource.  
dcterms:spatial

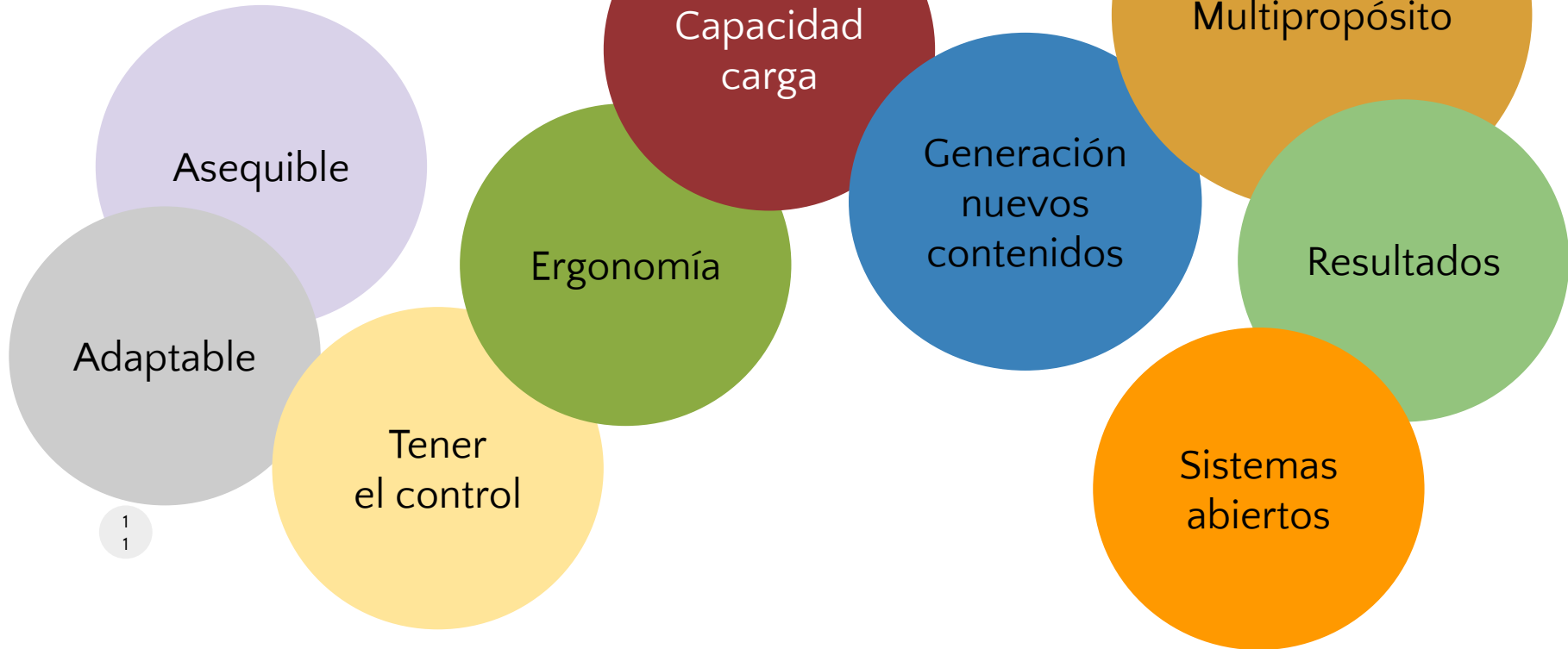
+ Add value

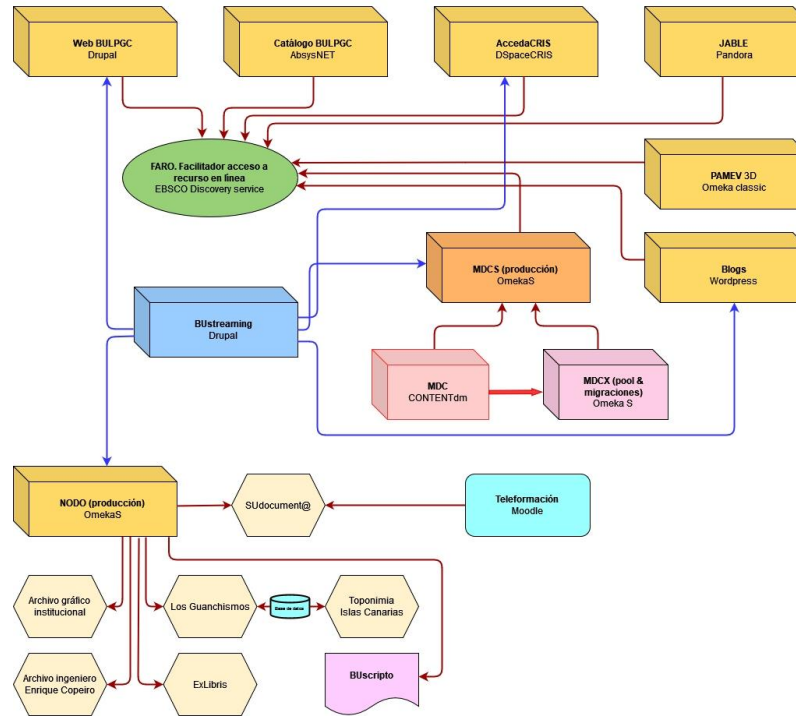
Rights ▼  
Information about rights held in and over the resource.  
dcterms:rights

+ Text Omeka resource URI

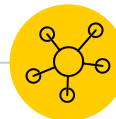


# Lo posible





# Ecosistema digital de la BULPGC





# Soluciones

- Software libre
- Creación de entornos específicos
- Multisite
- Administración única
- Integración
- Relaciones entre objetos
- Entorno semántico
- JSON-LD (ISO 16684-3:2021)



KEEP  
CALM

BECAUSE IT'S

POWERED BY  
OMEKA S



# Superar los límites

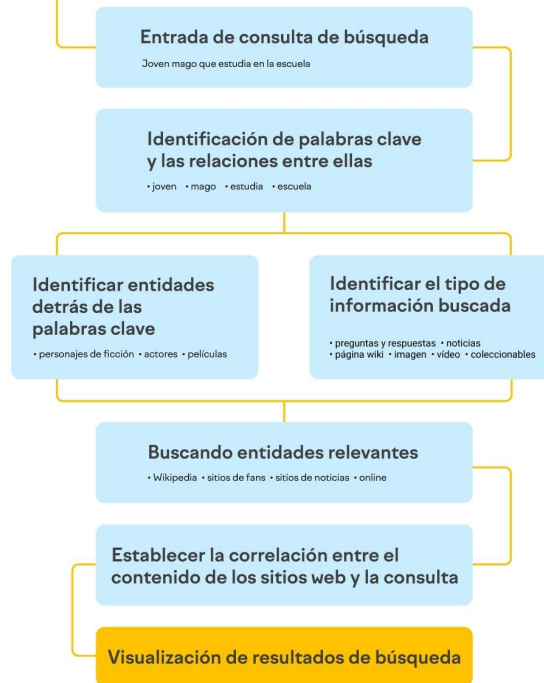
- Búsqueda
- BBDD relacional (MySQL)
- Incompatibilidad SPARQL
- Desarrollo propio

1  
4



## Tecnología de búsqueda semántica

en 6 pasos





# Ontologies

- Dublin Core terms (dcterm)
- Dublin Core type (dctype)
- Bibliographic ontology (bibo)
- Friend of a friend (foaf)
- Encoded Archival Context for Corporate Bodies, Persons, and Families (eac-cpf)
- Encode archival description (ead)
- Europeana EDM (edm)
- Exchangeable image file format (exif)
- Geo features (geof)
- International standard bibliographic description (isbd)
- LOCAH RDF (locah)
- Music ontology (mo)
- Ontology for archival description (oad)
- Programmes ontology (po)

The screenshot shows the metadata page for the Music Ontology (mo). At the top, there are navigation links: VOCABS, TERMS, AGENTS, and SPARQL/DUMP. The main heading is "Music Ontology (mo)". Below this, the "Metadata" section is displayed in a table-like format:

URI	<a href="http://purl.org/ontology/mo/">http://purl.org/ontology/mo/</a>
Namespace	<a href="http://purl.org/ontology/mo/">http://purl.org/ontology/mo/</a>
homepage	<a href="http://musicontology.com/">http://musicontology.com/</a>
Description	The Music Ontology Specification provides main concepts and properties for describing music (i.e. artists, albums and tracks) on the Semantic Web @en
Language	
Creator	<a href="http://dbtune.org/last-fm/kurjx">Kurt Jacobson</a> <a href="http://google.com/+AlexandrePassant">Alexandre Passant</a> <a href="https://data.semanticweb.org/person/yves-raimond">Yves Raimond</a> <a href="https://smiy.wordpress.com/">Bob Ferris</a> <a href="https://plus.google.com/113451969262574338906">Frédéric Giasson</a> <a href="https://plus.google.com/116732048110898109418">Simon Reinhardt</a>
Comment	(2012-09-26) <a href="#">Bernard Vatant</a> : Timeline and version descriptions retrieved from <a href="http://wiki.musicontology.com/index.php/Changelog">http://wiki.musicontology.com/index.php/Changelog</a> but this wiki page is now spammed. Old versions to be available when ongoing migration to GitHub is completed. (2013-10-08) <a href="#">Bernard Vatant</a> : Now managed on GitHub. See <a href="https://github.com/motools/musicontology/tree/master/rdf">https://github.com/motools/musicontology/tree/master/rdf</a> (2016-01-07) <a href="#">Pierre-Yves Vandenbussche</a> : Annual review. OK (2019-01-11) <a href="#">Ghislain Alermezing</a> : Added new homepage per comments from <a href="#">Raimund Schürer</a> by email on January 10th, 2019. (2022-09-16) <a href="#">Maria Poveda-Villalón</a> : Review ok

On the right side, there are "Statistics" and "Expressivity" sections. The "Statistics" section shows a bar chart for Classes (60), Properties (166), Datatypes (0), and Instances (13). The "Expressivity" section shows buttons for RDF, RDFS, and OWL. Below that, there are "Tags" (Music) and "LOD" (Vocabulary used in 7 datasets).



# Datos sobre datos

- RdfReification
- Asignación de propiedades a propiedades
- Concretar datos ambiguos
- Incorporar texto, URI o ítems preexistentes

## Reification

```
PREFIX sc: <http://schema.org/>

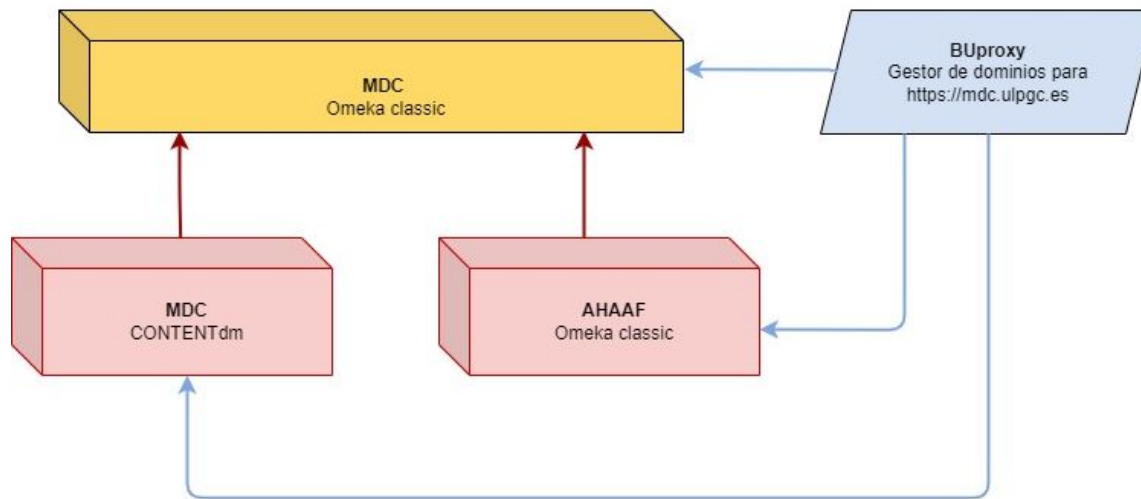
select ?ct where {

<http://dan> sc:likes <http://ann>

?st rdf:subject <http://dan>;
    rdf:predicate sc:likes ;
    rdf:object <http://ann> ;
    sc:counter ?ct .

}
```

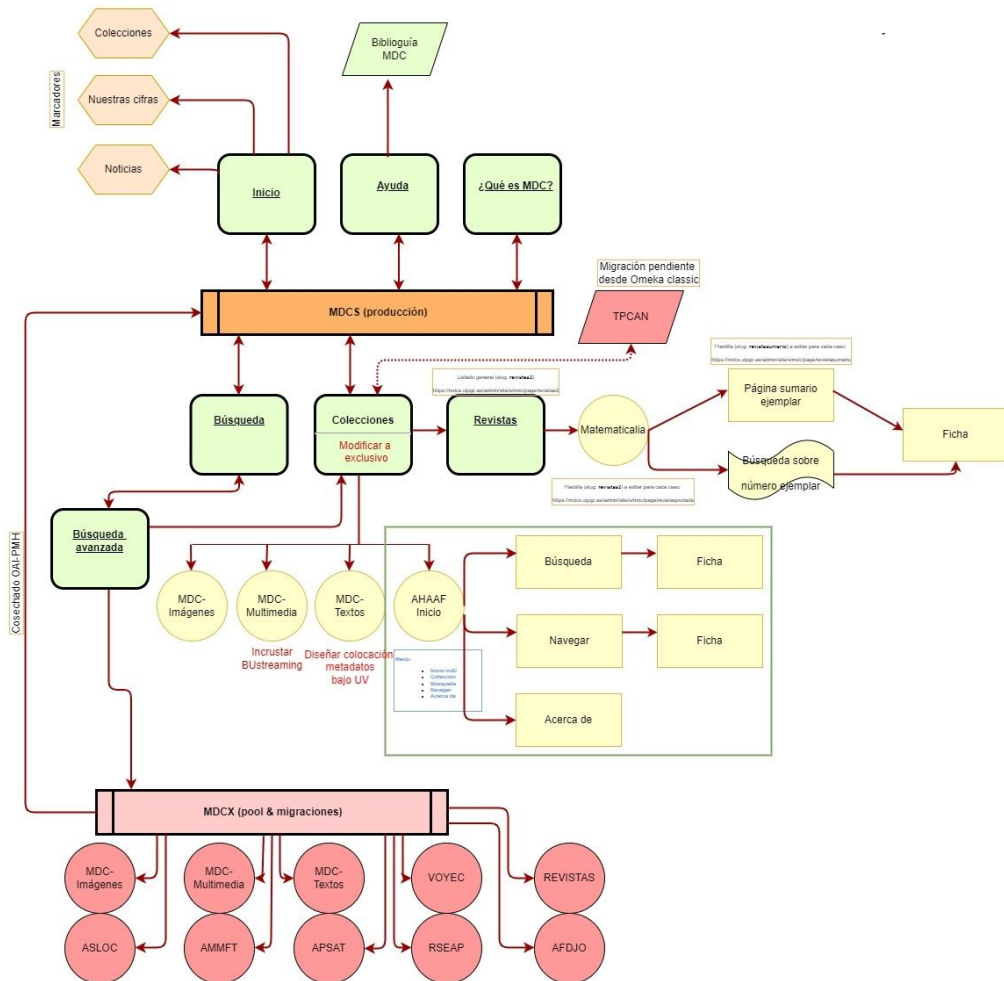
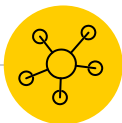




## **mdC Fase 1. Sistema híbrido CONTENTdm & Omeka classic**



# mdC Fase 2. Gestión Omeka S





# Desarrollo de módulos propios

## Fields Mapper

Permite mapear los metadatos que aparecerán en el interfaz público y en el OAI/PMH



## Restricted Resources

Enlaza con el CAS de la institución cuando los recursos sólo están disponibles en su red



## BULPGC Settings

Añade parametrizaciones a Omeka S específicas para la institución





# Desarrollo de módulos propios

## Handles

Revisa los ítems que no tienen pURL en Handle.net y las crea si es necesario



## Simple Import

Importación de ítems en lote con validación de objetos digitales



## Theme Builder

Generador gráfico para visualizar sites públicos





# Búsqueda semántica

- Advanced Search
- SOLR
- SPARQL endpoint

LA CORRESPONDANCE D'HENRI POINCARÉ

Accueil      Lettres      Recherche      Index

Bienvenue sur le site de la correspondance d'Henri Poincaré

La correspondance d'Henri Poincaré rassemble plus de 2 100 lettres, relevant aussi bien d'échanges privés, qu'administratifs ou scientifiques. 1 081 lettres sont de la main de Poincaré, 946 lui sont adressées. Le cercle des correspondants comprend près de 300 interlocuteurs.

Chaque lettre est présentée comme une entité intellectuelle qui comporte une version numérisée, lorsque nous disposons des droits, une transcription annotée et un jeu de métadonnées descriptives.

Les lettres sont présentées chronologiquement et il est également possible de les consulter en suivant la structure des volumes publiés chez Birkhäuser. En outre, ce site dispose de deux moteurs de recherches.

Le premier s'appuie sur la technologie Solr et le second sur celle du web sémantique (ontologie du domaine, SPARQL End Point). Ils permettent de faire des recherches dans l'ensemble des transcriptions, des annotations et des métadonnées. Le moteur Solr est un moteur générique qui autorise une exploration simple de la plate-forme henripoincare.fr. Le moteur SPARQL rend accessibles des interrogations élaborées exploitant les liens sémantiques entre différents contenus. Par exemple, il permet de trouver une lettre envoyée par Poincaré au père d'Aline en 1874 sous la forme d'un télégramme.

Au-delà des moteurs de recherches, des index facilitent l'exploration de ce corpus.

AHP-PRéST UMR 7117 CNRS / Université de Lorraine / Université de Strasbourg

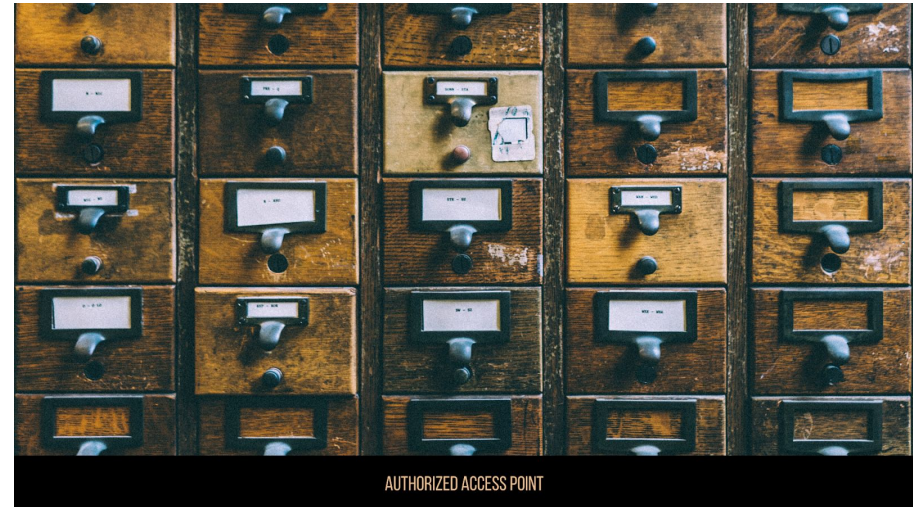
ap m/h H H ANR U universit universit Cifs

À propos | Mentions légales | Contact



# Gestión de autoridades

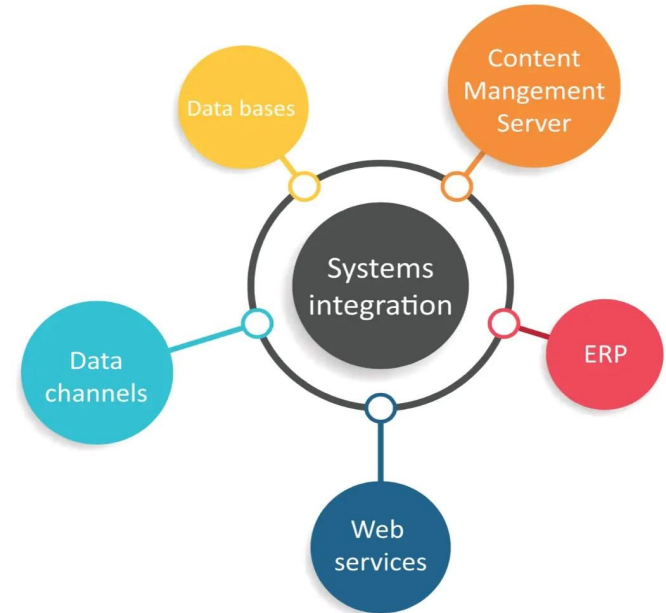
- Machine Learning
- Localización y comparativa de diferentes versiones
- Puntos de acceso
- VIAF, BNE Lab, GeoNames...





# Integración de sistemas

- Módulos de importación de datos en Omeka S
- API RESTful
- Interoperabilidad
- Desarrollo arquitectura a medida
- Flexibilidad



Inicio > Guanchismos > Tirma

Buscar



Búsqueda avanzada

## Tirma

Por favor, use este identificador para citar o enlazar este ítem  
<https://hdl.handle.net/11730/iguatc/3445>

*Tirma* es el nombre de un amplio espacio de Gran Canaria, perteneciente al municipio de Artenara, en la actualidad totalmente aislado y deshabitado, salvo algún cortijo o unas casas que sirven de centro a la administración de esas tierras, muy cerca de las cuales se encuentra otra que se cree aborigen y que está considerada como la mejor conservada de entre todos los yacimientos poblaciones prehispánicas. A su vez, dentro de este amplio territorio, está la *Montaña de Tirma* sin duda el accidente más eminente de todo el contorno, convertida en el tiempo de los guanches en uno de los lugares centrales de sus creencias y prácticas mágico-religiosas (*La toponimia de Gran Canaria* 1997: II, 317, y GAC 172 A2).

Curiosamente, Bethencourt Alfonso (1991: 444) cita un *Tirma* como risco y caserío en Tenerife, lo que parece una evidente confusión con el lugar de Gran Canaria, pues antes se había referido al *Tirma* de Gran Canaria con una cita de Marín y Cubas: "Los canarios, como los persas, adoraban al genio en riscos y montes altos y por ellos juraban... Los riscos sagrados eran asilos de malhechores y las casas de las Virgenes" (ibid.: 236).

El *Tirma* grancanario es topónimo que cuenta con innumerables referencias documentales, y tanto por lo que se refiere a la montaña, por ser uno de los lugares "sagrados" de los aborígenes a donde acudían y peregrinaban, como



ISLA **GRAN CANARIA**

MUNICIPIO **Artenara**

# Interconexión de sites

- Dataset común
- Términos coincidentes
- Servicio de vocabularios controlados





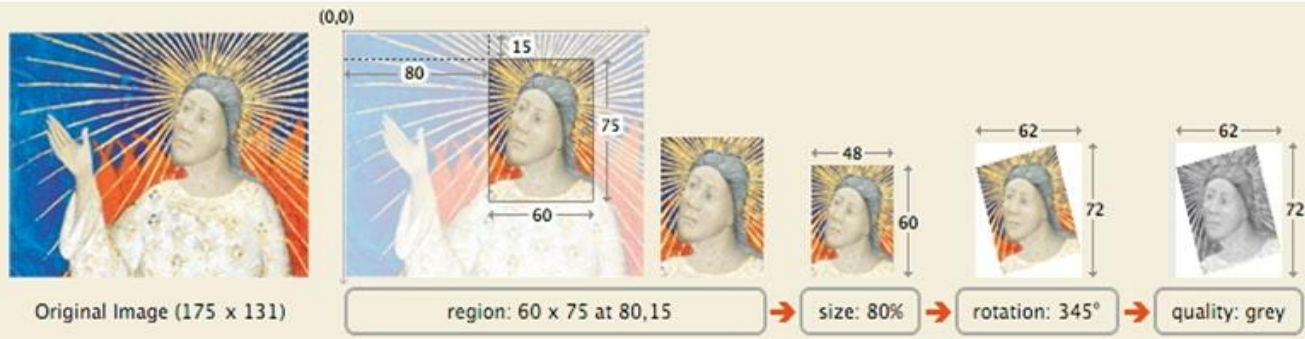
# Estructuras

IIIF (International Image Interoperability Framework) <https://iiif.io>

## Order of Implementation

`http://www.example.org/image-service/abcd1234/80,15,60,75/pct:80/345/grey.jpg`

region      size      quality  
rotation    format





# Herramientas

## Universal Viewer

<https://universalviewer.io/>

- Visor multimedia
- PDF, imágenes, 3D
- Objetos compuestos

**todos los Objetos Digitales**

Archivo del arquitecto Pedro Massieu Verdugo

CONTENIDOS  
Estructura Miniaturas

Prueba de ítem complejo

MÁS INFORMACIÓN

Autoría PM

**metadatos del ítem**



# Herramientas

## MusicXML

(módulo para BUstreaming)

- Interpretación sintética de partituras
- Integrada en repositorios

ULPGC Universidad de Las Palmas de Gran Canaria | Biblioteca Universitaria | BUstreaming Autopublicación de audio y vídeo

### PARTITURA

Play Pause Stop

## Sonatina Op.36 No 3 Teil 1 Spiritoso

Muzio Clementi

Piano (right)  $\text{♩} = 116$  Spiritoso

Piano (left)

Piano (right) *p*

El título de esta obra es:

#### DESCRIPCIÓN

Vídeo tutorial en el que se explica el mecanismo de los Sistemas de Representación para representar la realidad tridimensional sobre una superficie bidimensional.

#### AUTORÍA

Melchor García Domínguez

**<-INCRUSTAR ESTA PARTITURA**

```
<div class="video-responsive"><iframe src="https://bustreaming.ulpgc.es/reproduccion/Embed/13232" allowfullscreen width="560" height="315" frameborder="0"></iframe></div>
```

Copiar este enlace



# Herramientas

**Simple import (módulo Omeka S)**  
Gestión de la carga y verificación de metadatos y objetos digitales

- ODS
- PDF/A
- JPEG

## Fichero ODS con los datos a importar

SIMPLE IMPORT Importación

Carga de fichero en formato ODS conteniendo los metadatos y nombre de los objetos digitales a cargar en el sistema

Fichero "ods" ▾ \*  Ninguno archivo selec.



El fichero ODS a cargar se basará en la plantilla de recursos correspondiente a su colección.

En la primera fila del fichero se indica el nombre del metadato correspondiente a cada campo de su columna. Por ejemplo: el Título sería dcterms:title, los Autores/as figurarán en dcterms:creator... (ver Vocabularios)

Los objetos digitales se identifican en la última columna, denominada "Sideload", empleando siempre la sintaxis normalizada "AAAAAAA\_BBBBBB\_CCCCX.ext" (ejemplos: 0271996\_00023\_0012.jpg ó 0006543\_00000\_0000.pdf) y sus valores serán los nombres de cada fichero que esté relacionado con el ítem de la misma fila.

Si algún campo incluye más de un valor, éstos deben estar separados por " | ". Por ejemplo, cuando hay varios autores: González, A|Santana, M|Rodríguez, L.

A	B	C	D
dcterms:title	dcterms:creator	dcterms:date	Sideload
Prueba 1	González, A Santana, M Rodríguez, L.	2007 0271996_00023_0012.jpg	0271996_00023_0015.jpg
Prueba 2	Pérez, J.J.	2014 0271996_00023_0023.jpg	
Prueba 3	Melián A, Macías V.	2021 0271996_00023_0028.jpg	



Objetos digitales



# Herramientas

*También le podría interesar...*

(módulo Omeka S)

- Desarrollo propio
- Otros ítems relacionados
- Machine Learning

Escudo con iniciales del propietario.

MÁS INFORMACIÓN

TAMBIÉN LE PODRÍA INTERESAR ...

Pequeño dibujo de la Victoria de Samotracia o Nike.

Mujer sentada leyendo frente a la ventana de una habitación señorial, junto a mesa con jarrón.

Forma artística similar a un instrumento de cuerda.

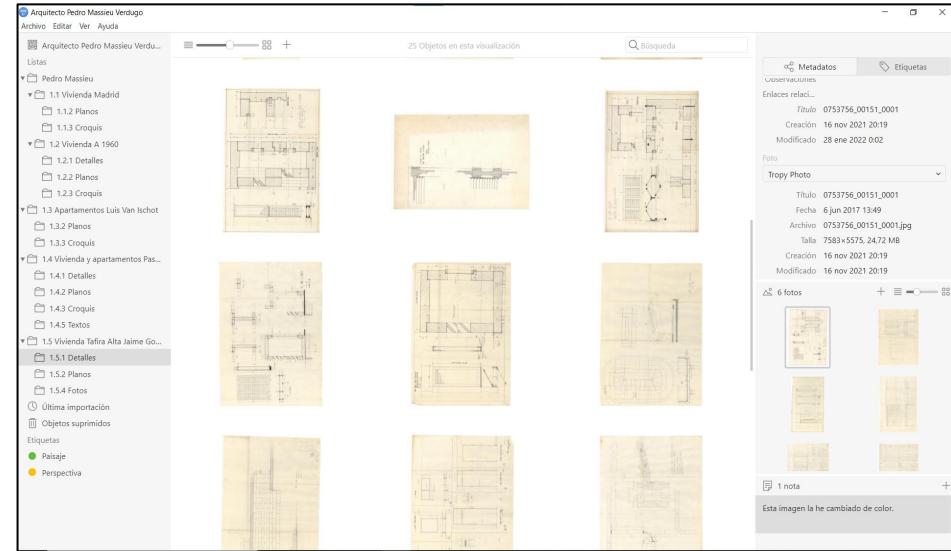
- 1.3. Exlibris de Hans Joachim Bandilla
- 1.4. Exlibris de Joh. Bindrich
- 1.5. Exlibris de Karl Bock
- 1.6. Exlibris de Jürgen Dost
- 1.7. Exlibris de Johann Nepomuk Eser
- 1.8. Exlibris de Johannes Feige
- 1.9. Exlibris de Josef Gruber
- 1.10. Exlibris de Hans Jurgen Hahnel
- 1.11. Exlibris de Hugo Krafft
- 1.12. Exlibris de Hans Leichtle
- 1.13. Exlibris de Heinrich Lorenz
- 1.14. Exlibris de Herbert Stefan Ott
- 1.15. Exlibris de Henry Prelich
- 1.16. Exlibris de Hubert Rockenberger
- 1.17. Exlibris de Heinz Rosenbaum
- 1.18. Exlibris de Hans Rubens
- 1.19. Exlibris de Karin Scheithauer
- 1.20. Exlibris de Hans Schulze
- 1.21. Exlibris de Hans Wolfgang Singer
- 1.22. Exlibris de Hans Wetzig
- 1.23. Exlibris de Irene Wetzig
- 1.24. Exlibris de Hermann Wiese
- 2. Exlibris pertenecientes a personas de Dinamarca**
  - 2.1. Exlibris de Egart Andersson
  - 2.2. Exlibris de Haagen Bartram-Jensen
  - 2.3. Exlibris de Aina Björck
  - 2.4. Exlibris de Christian Blaaesbjerg
  - 2.5. Exlibris de Ernst Bösel
  - 2.6. Exlibris de la Dansk Exlibris Selskab (Compañía Danesa de Exlibris)
  - 2.7. Exlibris de Helmer Fogedgaard**
  - 2.8. Exlibris de Emilie Larsen
  - 2.9. Exlibris de Eric Nedergaard
  - 2.10. Exlibris de Edmund Peter
  - 2.11. Exlibris de Henry Carl Skov
  - 2.12. Exlibris de Erik Skovenborg



# Herramientas

Tropy <https://tropy.org>

- JSON-LD
- Metadatos asociados a objetos digitales
- CSV Export (plugin)
- Exportación JSON-LD (plugin)





## Contactos

- **victor.macias@ulpgc.es**
- +34 928 458 680
- <https://biblioteca.ulpgc.es>
  
- **info@ntcanarias.com**
- +34 928 258 499
- <https://ntcanarias.com>