



Sumérgete en un año
de aventuras
2024



ULPGC
Universidad de
Las Palmas de
Gran Canaria

Biblioteca
Universitaria

EBSCO
Information Services

ROYAL SOCIETY
OF CHEMISTRY

Wolters Kluwer

baratz
Innovación documental

CAMBRIDGE
UNIVERSITY PRESS

IOP Publishing

Sumérgete en un año de aventuras 2024

A la hora de seleccionar las obras que ilustran cada uno de los meses del año 2024 habrás comprobado de un primer vistazo que lo hemos dedicado a la AVENTURA, buscado diferentes visiones, subgéneros, nacionalidades, épocas y eligiendo, preferentemente, obras publicadas con formatos y precios populares.

Desde *La Odisea* de Homero de la portada, pasando por las historias contadas por Sherezade en *Las mil y una noches*, los autores elegidos incluyen grandes nombres de la literatura del género como Jules Verne, Walter Scott, Robert Louis Stevenson, Emilio Salgari o Daniel Defoe en una edición de 1863 de las *Aventuras de Robinson Crusoe*.

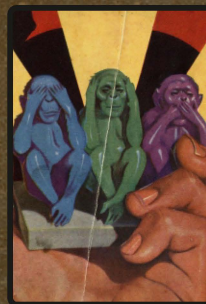
Como ejemplo de literatura dirigida al gran público, por su bajo coste y consumo rápido, *El ídolo viviente* es una de las novelas del mítico personaje "La sombra" (The Shadow) que se publicó originalmente en Estados Unidos en su formato de revista *pulp* en 1933 como *The Living Joss*. El autor, Maxwell Grant, es un seudónimo colectivo utilizado por la editorial. Este relato se le atribuye al propio editor Walter B. Gibson.

Para el mes de marzo elegimos al premio Nobel de Literatura de 1907 Rudyard Kipling y su obra *El libro de las tierras vírgenes* donde se incluyen varias historias con el personaje de Mowgli hoy conocidas como *El libro de la selva*. La editorial Tor, que fue una de las más importantes de América Latina durante el siglo XX, lanzó esta edición en 1957 con un estilo cercano al *pulp* estadounidense.

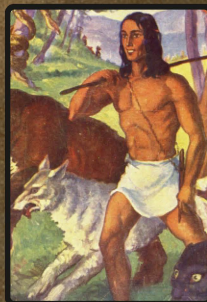
Incluimos, en mayo, un *western* según la visión del autor alemán Karl May en una edición de 1962, una de las múltiples reediciones de las novelas de este autor realizadas por Editorial Molino durante varias décadas del pasado siglo.



ENERO



FEBRERO



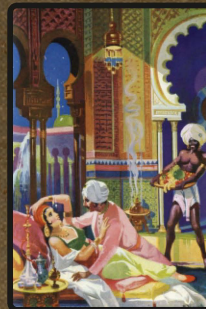
MARZO



ABRIL



MAYO



JUNIO

Sumérgete en un año de aventuras 2024

La literatura canaria está representada por la breve novela de Agustín Millares Torres *Benartemi o el último de los canarios*, publicada por primera vez en 1858. Ambientada en la época de la conquista de la isla de Gran Canaria, la edición seleccionada data de 1941 y se puede leer en Memoria Digital de Canarias (mdc.ulpgc.es).

Aunque el “bandolero” Dick Turpin, personaje real del siglo XVIII, ya había aparecido en otras obras, no fue hasta 1834 que empezó a tener notoriedad con *Rookwood* de William Harrison Ainsworth, un siglo después de la muerte de Turpin. La edición de 1960 de Bruguera que ilustra nuestro mes de noviembre pertenece a una de las muchas aventuras escritas por Charles C. Harrison, que algunas fuentes atribuyen como seudónimo de Fernando Marimón Benages, prolífico autor de novela popular española.

Todas las obras incluidas en el calendario, muchas de ellas recibidas por donación, se pueden encontrar en el fondo bibliográfico de la Biblioteca Universitaria de la ULPGC.

Debemos agradecer el patrocinio de las empresas **EBSCO, Royal Society of Chemistry, Wolters Kluwer, Baratz, Cambridge University Press, IOP Publishing, Xerco, Margullía Cultura Digital, ACS Publications, Dylasoc, Ediciones ENI, Nuevas Tecnologías de Canarias y Greendata** sin las cuales este calendario no hubiese sido posible.

Mención especial a Félix Pintado Pico por su valiosa contribución a la elaboración de este calendario gracias a su experiencia y amplio conocimiento de las colecciones de la Biblioteca de la ULPGC.

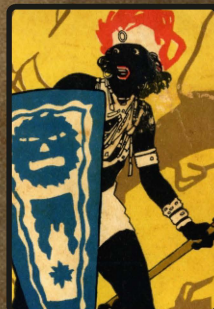
Cubierta del calendario:
Homero. *La Odisea*. Barcelona: Araluce; 1942.



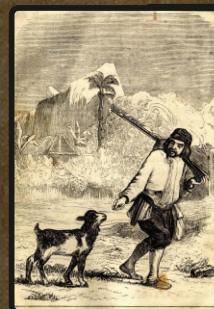
JULIO



AGOSTO



SEPTIEMBRE



OCTUBRE



NOVIEMBRE



DICIEMBRE



ULPGC
Universidad de
Las Palmas de
Gran Canaria

**Biblioteca
Universitaria**

2023.- Diseño y maquetación: Ibán López - Aguaviva diseño y comunicación





EDITORIAL RAMÓN SOPENA, S. A. — PROVENZA, 95, BARCELONA

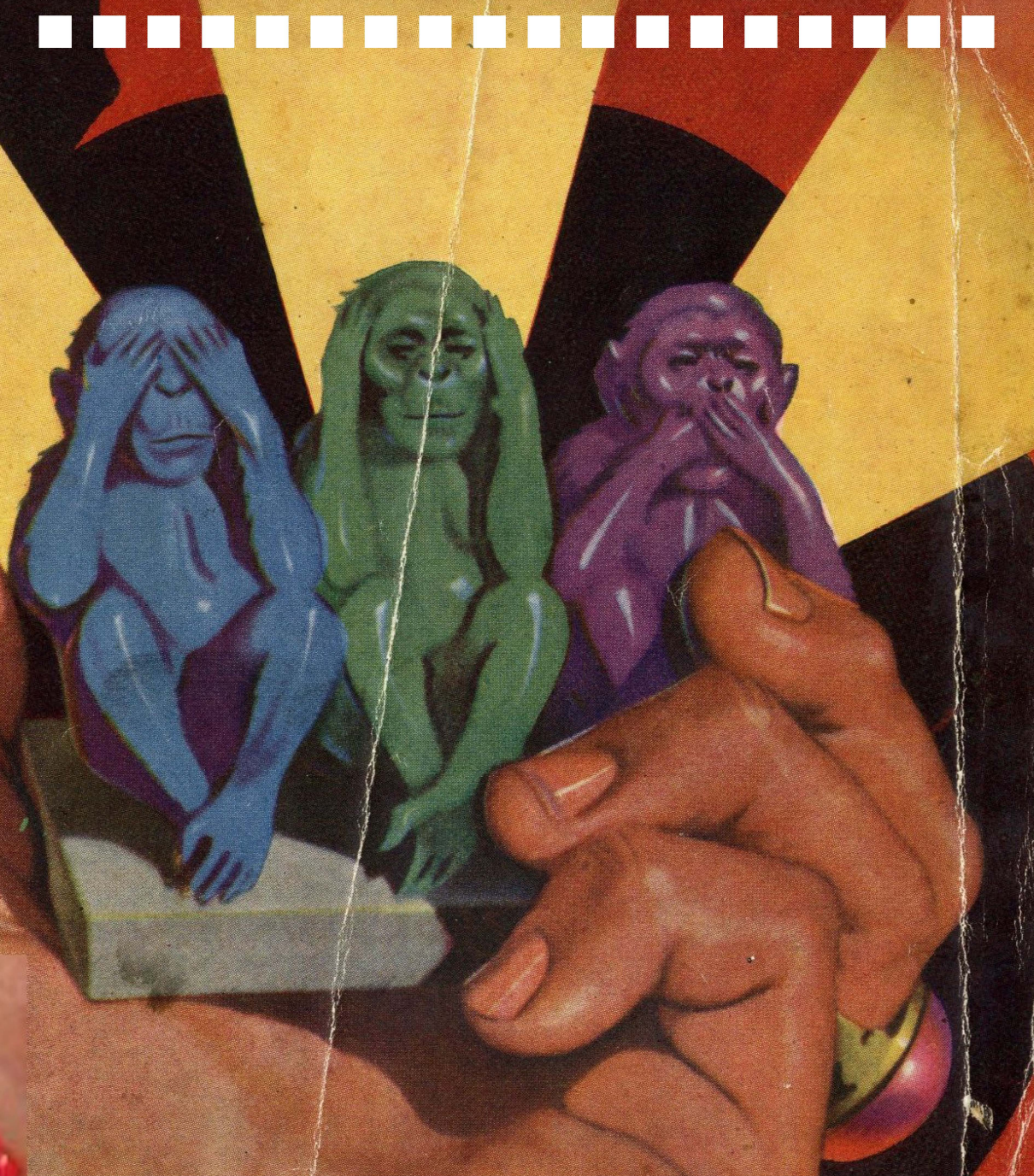
Verne J. *De la Tierra a la Luna* : viaje directo en 97 horas. Barcelona: Ramón Sopena; 1936.

ENERO

2024

Lun Mar Mié Jue Vie Sáb Dom

			●			
1	2	3	4	5	6	7
8	9	10	11	12	13	14
15	16	17	18	19	20	21
22	23	24	25	26	27	28
29	30	31				





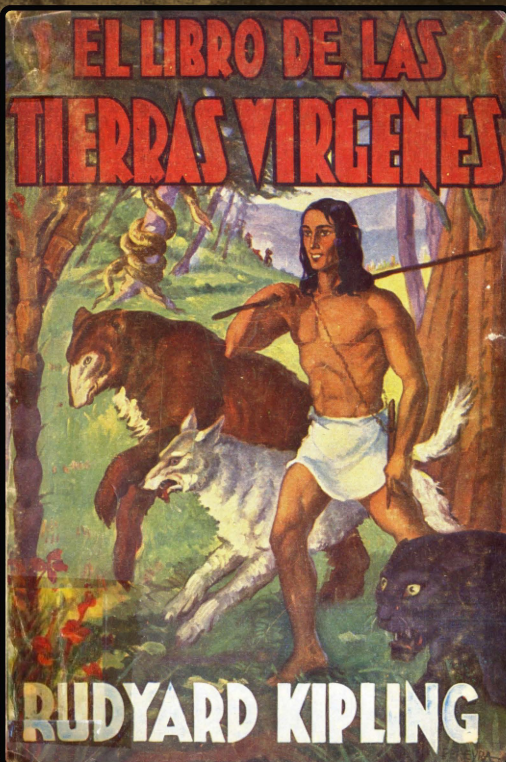
Grant M. *El ídolo viviente*. Barcelona: Molino; 1948.

FEBRERO

2024

Lun	Mar	Mié	Jue	Vie	Sáb	Dom
				1	2	3
						4
5	6	7	8	9	10	11
12	13	14	15	16	17	18
19	20	21	22	23	24	25
26	27	28	29			





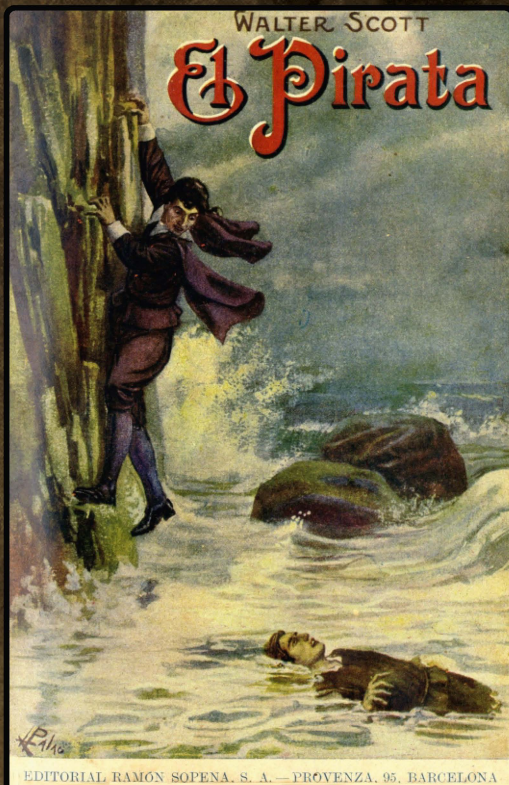
Kipling R. *El libro de las tierras vírgenes*. Buenos Aires: Tor; 1957.

MARZO 2024

Lun Mar Mié Jue Vie Sáb Dom

Lun	Mar	Mié	Jue	Vie	Sáb	Dom
					1	2
					3	4
					5	6
					7	8
					9	10
					11	12
					13	14
					15	16
					17	18
					19	20
					21	22
					23	24
					25	26
					27	28
					29	30
					31	





Scott W. *El pirata*. Barcelona: Ramón Sopena; 1935.

ABRIL

2024

Lun Mar Mié Jue Vie Sáb Dom

1	2	3	4	5	6	7
8	9	10	11	12	13	14
15	16	17	18	19	20	21
22	23	24	25	26	27	28
29	30					





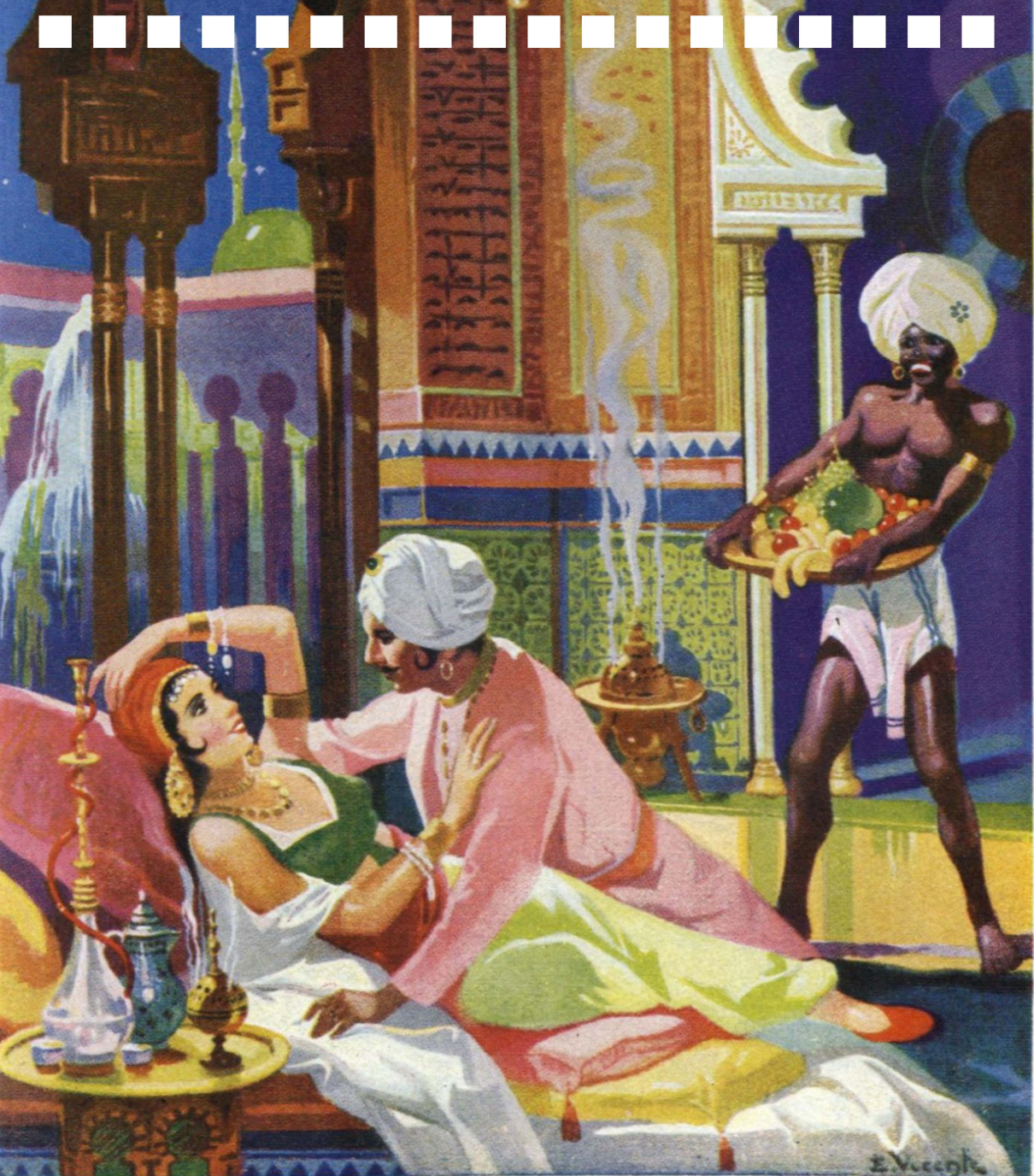
MAYO

2024

Lun Mar Mié Jue Vie Sáb Dom

	1	2	3	4	5	
6	7	8	9	10	11	12
13	14	15	16	17	18	19
20	21	22	23	24	25	26
27	28	29	30	31		

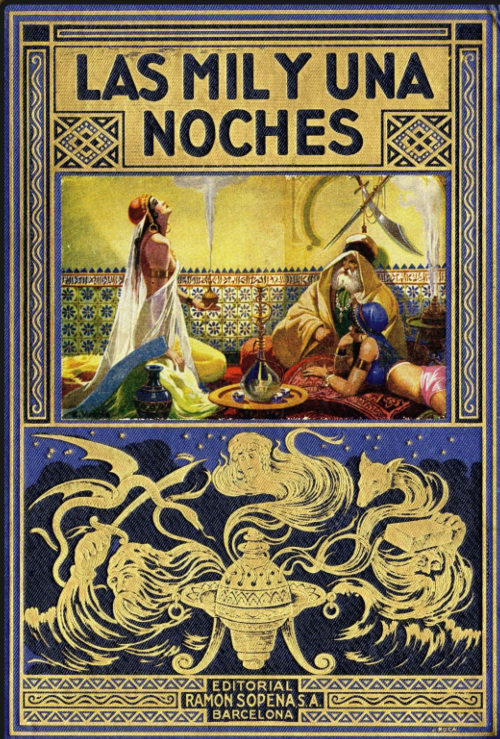




JUNIO

2024

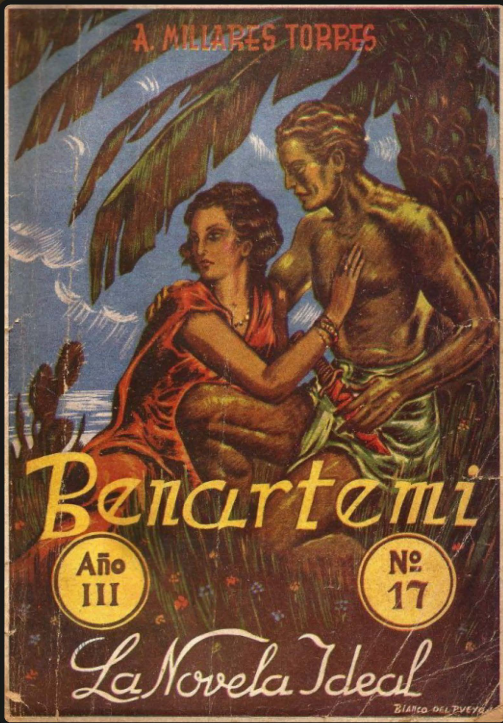
Lun Mar Mié Jue Vie Sáb Dom



					1	2
3	4	5	6	7	8	9
10	11	12	13	14	15	16
17	18	19	20	21	22	23
24	25	26	27	28	29	30

Galland A. *Las mil y una noches : cuentos orientales.*
Barcelona: Ramón Sopena; 1952.





Millares Torres A. *Benartemi*, el último de los canarios. Madrid: La Novela Ideal; 1940

JULIO

2024

Lun Mar Mié Jue Vie Sáb Dom

1	2	3	4	5	6	7
8	9	10	11	12	13	14
15	16	17	18	19	20	21
22	23	24	25	26	27	28
29	30	31				



AGOSTO 2024

Lun Mar Mié Jue Vie Sáb Dom

			1	2	3	4
5	6	7	8	9	10	11
12	13	14	15	16	17	18
19	20	21	22	23	24	25
26	27	28	29	30	31	



Stevenson RL. *La Flecha Negra*. Barcelona: Mateu.



SEPTIEMBRE

2024

Lun Mar Mié Jue Vie Sáb Dom



E. SALGARI
LOS TIGRES
DE LA MALASIA

Salgari E. *Los tigres de la Malasia*. Madrid: Saturnino Calleja.

							1
2	3	4	5	6	7	8	
9	10	11	12	13	14	15	
16	17	18	19	20	21	22	
23	24	25	26	27	28	29	
30							



AVENTURAS

DE

ROBINSON CRUSOE,

Seguidas de una disertación religiosa,

FOR EL ABATE LABOUDERIE,

TRADUCIDAS DE LA ÚLTIMA EDICION FRANCESA É ILUSTRADAS
CON NOTAS

POR D. JOSÉ ALEGRET DE MESA,

Abogado del Ilustre Colegio de Madrid.

MADRID.

MURCIA Y MARTÍ, EDITORES,
Cruz Verde, 12.

1863.

Defoe D. *Aventuras de Robinson Crusoe*. Madrid:
Murcia y Martí editores; 1863.

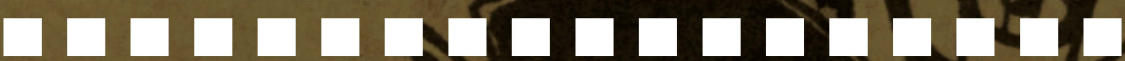
OCTUBRE

2024

Lun Mar Mié Jue Vie Sáb Dom

			1	2	3	4	5	6
	7	8	9	10	11	12	13	
14	15	16	17	18	19	20		
21	22	23	24	25	26	27		
28	29	30	31					





NOVIEMBRE 2024

Lun Mar Mié Jue Vie Sáb Dom

					1	2	3
4	5	6	7	8	9	10	
11	12	13	14	15	16	17	
18	19	20	21	22	23	24	
25	26	27	28	29	30		



Harrison ChC. *Nuevas aventuras de Dick Turpin*. Barcelona: Bruguera; 1960.





DICIEMBRE

2024

Lun Mar Mié Jue Vie Sáb Dom

							●
							● 1
							● 2
	2	3	4	5	6	7	● 8
							● 9
	9	10	11	12	13	14	● 15
							● 16
	16	17	18	19	20	21	● 22
							● 23
	23	24	25	26	27	28	● 29
							● 30
	30	31					●

BIBLIOTECA UNIVERSITARIA DE LAS PALMAS DE GRAN CANARIA

🕒 Horario: 08:15 - 20:45 h.

CAMPUS Tafira

Edificio Central de la Biblioteca Universitaria

Biblioteca General

📞 928 45 8670

✉ bu@ulpgc.es

Biblioteca de Arquitectura

📞 928 45 1320

✉ bu_ea@ulpgc.es

Biblioteca de Ciencias Básicas

📞 928 45 4403

✉ bu_ecb@ulpgc.es

Biblioteca de Ciencias Jurídicas

📞 928 45 8670

✉ biblioteca_fcj@ulpgc.es

Biblioteca de Economía, Empresa y Turismo

📞 928 45 8670

✉ bib_fcee@ulpgc.es

Biblioteca de Educación Física

📞 928 45 8869

✉ bu_fis@ulpgc.es

Biblioteca de Electrónica y Telecomunicación

📞 928 45 4558

✉ bib_eet@ulpgc.es

Biblioteca de Informática y Matemáticas

📞 928 45 8781

✉ bu_eim@ulpgc.es

Biblioteca de Ingenierías

📞 928 45 4452

✉ bu_ei@ulpgc.es

Biblioteca de Teleformación

📞 928 45 4559

✉ bu_telefor@ulpgc.es

Archivo Universitario

📞 928 45 4571

✉ bu_arc@ulpgc.es

CAMPUS Obelisco

Biblioteca de Ciencias de la Educación

📞 928 45 2783

✉ bu_efp@ulpgc.es

Biblioteca de Humanidades

📞 928 45 2783

✉ bu_eh@ulpgc.es

CAMPUS San Cristóbal

Biblioteca de Ciencias de la Salud

📞 928 45 1421

✉ bu_ecs@ulpgc.es

CAMPUS Montaña Cardones

Biblioteca de Veterinaria

📞 928 45 1138

✉ bu_ev@ulpgc.es

CAMPUS Tahíche (Lanzarote)

Biblioteca de Enfermería

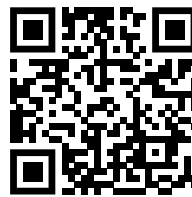
📞 928 45 9980

✉ bu_enf@ulpgc.es



ULPGC
Universidad de
Las Palmas de
Gran Canaria

**Biblioteca
Universitaria**



<https://biblioteca.ulpgc.es>

2024

Enero

L	M	M	J	V	S	D
1	2	3	4	5	6	7
8	9	10	11	12	13	14
15	16	17	18	19	20	21
22	23	24	25	26	27	28
29	30	31				

Febrero

L	M	M	J	V	S	D
			1	2	3	4
5	6	7	8	9	10	11
12	13	14	15	16	17	18
19	20	21	22	23	24	25
26	27	28	29			

Marzo

L	M	M	J	V	S	D
				1	2	3
4	5	6	7	8	9	10
11	12	13	14	15	16	17
18	19	20	21	22	23	24
25	26	27	28	29	30	31

Abril

L	M	M	J	V	S	D
1	2	3	4	5	6	7
8	9	10	11	12	13	14
15	16	17	18	19	20	21
22	23	24	25	26	27	28
29	30					

Mayo

L	M	M	J	V	S	D
			1	2	3	4
5	6	7	8	9	10	11
12	13	14	15	16	17	18
19	20	21	22	23	24	25
26	27	28	29	30	31	

Junio

L	M	M	J	V	S	D
					1	2
3	4	5	6	7	8	9
10	11	12	13	14	15	16
17	18	19	20	21	22	23
24	25	26	27	28	29	30

Julio

L	M	M	J	V	S	D
1	2	3	4	5	6	7
8	9	10	11	12	13	14
15	16	17	18	19	20	21
22	23	24	25	26	27	28
29	30	31				

Agosto

L	M	M	J	V	S	D
			1	2	3	4
5	6	7	8	9	10	11
12	13	14	15	16	17	18
19	20	21	22	23	24	25
26	27	28	29	30	31	

Septiembre

L	M	M	J	V	S	D
						1
2	3	4	5	6	7	8
9	10	11	12	13	14	15
16	17	18	19	20	21	22
23	24	25	26	27	28	29
30						

Octubre

L	M	M	J	V	S	D
	1	2	3	4	5	6
7	8	9	10	11	12	13
14	15	16	17	18	19	20
21	22	23	24	25	26	27
28	29	30	31			

Noviembre

L	M	M	J	V	S	D
				1	2	3
4	5	6	7	8	9	10
11	12	13	14	15	16	17
18	19	20	21	22	23	24
25	26	27	28	29	30	

Diciembre

L	M	M	J	V	S	D
						1
2	3	4	5	6	7	8
9	10	11	12	13	14	15
16	17	18	19	20	21	22
23	24	25	26	27	28	29
30	31					

2025

Enero

L	M	M	J	V	S	D
		1	2	3	4	5
6	7	8	9	10	11	12
13	14	15	16	17	18	19
20	21	22	23	24	25	26
27	28	29	30	31		

Febrero

L	M	M	J	V	S	D
					1	2
3	4	5	6	7	8	9
10	11	12	13	14	15	16
17	18	19	20	21	22	23
24	25	26	27	28		

Marzo

L	M	M	J	V	S	D
					1	2
3	4	5	6	7	8	9
10	11	12	13	14	15	16
17	18	19	20	21	22	23
24	25	26	27	28	29	30
31						

Abril

L	M	M	J	V	S	D
	1	2	3	4	5	6
7	8	9	10	11	12	13
14	15	16	17	18	19	20
21	22	23	24	25	26	27
28	29	30				

Mayo

L	M	M	J	V	S	D
			1	2	3	4
5	6	7	8	9	10	11
12	13	14	15	16	17	18
19	20	21	22	23	24	25
26	27	28	29	30	31	

Junio

L	M	M	J	V	S	D
						1
2	3	4	5	6	7	8
9	10	11	12	13	14	15
16	17	18	19	20	21	22
23	24	25	26	27	28	29
30						

Julio

L	M	M	J	V	S	D
	1	2	3	4	5	6
7	8	9	10	11	12	13
14	15	16	17	18	19	20
21	22	23	24	25	26	27
28	29	30	31			

Agosto

L	M	M	J	V	S	D
				1	2	3
4	5	6	7	8	9	10
11	12	13	14	15	16	17
18	19	20	21	22	23	24
25	26	27	28	29	30	31

Septiembre

L	M	M	J	V	S	D
	1	2	3	4	5	6
7	8	9	10	11	12	13
14	15	16	17	18	19	20
21	22	23	24	25	26	27
28	29	30				

Octubre

L	M	M	J	V	S	D
		1	2	3	4	5
6	7	8	9	10	11	12
13	14	15	16	17	18	19
20	21	22	23	24	25	26
27	28	29	30	31		

Noviembre

L	M	M	J	V	S	D
					1	2
3	4	5	6	7	8	9
10	11	12	13	14	15	16
17	18	19	20	21	22	23
24	25	26	27	28	29	30

Diciembre

L	M	M	J	V	S	D
	1	2	3	4	5	6
7	8	9	10	11	12	13
14	15	16	17	18	19	20
21	22	23	24	25	26	27
28	29	30	31			